

Reflectys

Nano-hybridný svetlom tuhúci kompozitný materiál na predné a zadné výplne



Výhody

- **Reálny odraz prirodzených zubov:** zjednodušený systém odtieňov a reálna napodobenina, výnimočné estetické vlastnosti
- **Mimoriadna estetická kvalita po leštení**
- **Nízke polymerizačné zmrštenie:** lepšia marginálna adaptácia
- **Jednoduché tvarovanie materiálu:** ideálna hustota (výber medzi dvoma úrovňami tekutosti), nelepí sa na nástroje a rukavice, ľahko sa tvaruje a rýchlo sa leští
- **Pozoruhodná mechanická odolnosť:** obohatený o nano- a mikro-častice, odolnosť proti oteru, dlhodobé výplne
- Žiadna pooperačná citlivosť, obsahuje fluorid
- **Radioopacita rovnajúca sa 220% hliníku**
- **Svetlom tuhúci**
- Formát v striekačke alebo v kapsuliach
- **K dispozícii 16 odtieňov:** A1, A2, A3, A3,5, A4, B1, B2, B3, C2, C3, D3, A20, A30, I, P, E

Indikácia

Reflectys

- Univerzálne zloženie
- Obnova frontálnych aj distálnych zubov
- Všetky triedy (I až V)
- Zlomené zuby
- Obnova mliečnych zubov

Reflectys Flow

- Optimalizované pre obnovu tried I, III a V
- Opravy B-akrylových korúnok a mostíkov a existujúcich kompozitných výplní alebo náhrad
- Preventívne prípady: jamky a tmelenie trhlín

Klinický postup



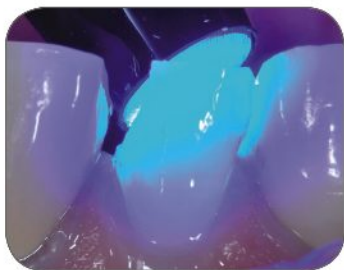
① Pohľad pred zákrokom znázorňujúci stratu hmoty



② Plné leptanie pomocou DentoEtch a 37% kyseliny fosforečnej



③ Aplikácia Iperbond Ultra, lepidla enamel-dentínu



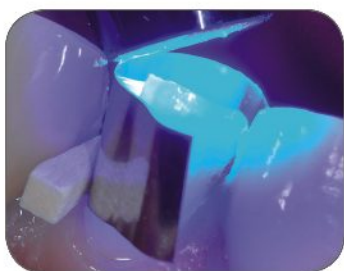
④ Vytvrdzovanie lepidla svetlom po dobu 20 sekúnd



⑤ Umiestnenie matrice a dreveného medzizubného kliniku, aby sa zabezpečil dobrý medziálny kontakt



⑥ Aplikácia Reflectys, opačného kompozitu na palatálnej strane, po vytvrdení svetlom sa aplikuje Reflectys, bežný priesvitný odtieň



⑦ Vytvrdzovanie kompozitu svetlom 20 sekúnd



⑧ Pohľad na surový kompozitný materiál po odstránení matrice



⑨ Záverečný pohľad po leštení silikónovými diskami Perfect Polish

REFERENCIE

Reflectys

Odtieň	1 injekčná striekačka 4g + 1 špachtľa	20 x 0,25g kapsle + 1 špachtľa
A1	SRTYS-A1	CPTYS-A1
A2	SRTYS-A2	CPTYS-A2
A3	SRTYS-A3	CPTYS-A3
A3,5	SRTYS-A3,5	CPTYS-A3,5
A4	SRTYS-A4	CPTYS-A4
B1	SRTYS-B1	CPTYS-B1
B2	SRTYS-B2	CPTYS-B2
B3	SRTYS-B3	CPTYS-B3
C2	SRTYS-C2	CPTYS-C2
C3	SRTYS-C3	CPTYS-C3
D3	SRTYS-D3	CPTYS-D3
A20	SRTYS-A20	CPTYS-A20
A30	SRTYS-A30	CPTYS-A30
I	SRTYS-I	CPTYS-I
P	SRTYS-P	CPTYS-P
E	SRTYS-E	CPTYS-E

Reflectys Flow

Odtieň	1 injekčná striekačka 2g + 10 špičiek priemer 0,9 mm
A1	FWTYS-A1
A2	FWTYS-A2
A3	FWTYS-A3
A3,5	FWTYS-A3,5
B2	FWTYS-B2
B3	FWTYS-B3

Reflectys sety

Reflectys striekačky Intro set
4 Reflectys striekačky (A2, A3, A3,5, B2) + 2 Reflectys Flow striekačky (A2, A3,5) & 10 špičiek + 1 DentoEtch striekačka & 10 ihlových špičiek + Spheric mikro-kefy + 1 Iperbond Ultra + 1 set 6 leštiadiel (2 pre každý typ) + 1 špachtľa

KTYS-SR

Reflectys kapsle Intro set
4 Reflectys kapsle (20xA2, 20xA3, 20xA3,5, 20xB2) + 2 Reflectys Flow striekačky (A2, A3,5) & 10 špičiek + 1 DentoEtch striekačka & 10 ihlových špičiek + Spheric mikro-kefy + 1 Iperbond Ultra + 1 set 6 leštiadiel (2 pre každý typ) + 1 špachtľa

KTYS-CP

Reflectys Integral set
16 Reflectys striekačky (A1, A2, A3, A3,5, A4, B1, B2, B3, C2, C3, D3, A20, A30, I, P, E) + 6 Reflectys Flow striekačky (A1, A2, A3, A3,5, B2, B3) & 20 špičiek + 2 DentoEtch injekčné striekačky & 20 ihlových špičiek + Spheric mikro-kefy + 1 Iperbond Ultra + 1 set 12 leštiadiel (4 pre každý typ) + 1 špachtľa

KTYS-I

TECHNICKÉ ÚDAJE

VLASTNOSTI	REFLECTYS	REFLECTYS FLOW
Odporúčaný čas vytvrdzovania 20s (LED) - vrstva	2,5 mm	2,5 mm
Hĺbka vytvrdzenia	2,95 mm	3,18 mm
Pevnosť v tlaku	380 MPa	250 MPa
Pevnosť v ohybe	170 MPa	140 MPa
Modul pružnosti v ohybe	9110 MPa	-
Hrúbka filmu	8,2 µm	-
Absorpcia vody	13,66 µg/mm ³	14 µg/mm ³
Rozpustnosť	0,56 µg/mm ³	064 µg/mm ³
Objem zmrštenia	2,37%	-
Radioopacita	220% d'Al	220% d'Al

Odtiene:

A1, A2, A3, A3,5, A4, B1, B2, B3, C2, C3, D3	'Univerzálne' odtiene so strednou priesvitnosťou, ktoré sa používajú na blokovanie farby (dentínu) v súlade s normami Vita
A20, A30	Opačné farebné odtiene s veľmi nízkou priesvitnosťou, ktoré sa používajú na blokovanie farby (dentínu)
E	Enamel, veľmi priehľadný, ktorý sa používa na reprodukciu vrstvy enamelu s opačným odtieňom, ak je to nutné
I	Prekavý, veľmi priesvitný, odporúčaný pre obnovu prenikavosti a pre oblasti, ktoré vyžadujú priesvitnosť
P	Pedo, veľmi ľahký odtieň, odporúčaný pre mliečne zuby